

UR5e

Ficha técnica

Rendimiento

Consumo de energía	Aprox. 200W para un programa típico		
Operación de colaboración	17 funciones de seguridad ajustables avanzadas, incluyendo supervisión del código Control remoto de acuerdo con ISO 10218		
Certificaciones	EN ISO 13849-1, Cat.3, PL d, y EN ISO 10218-1		
Sensor F/P - Fuerza, X-Y-Z	Sensor F/P - Par, X-Y-Z		
Rango	50 N	Rango	10 Nm
Resolución	2,5 N	Resolución	0,04 Nm
Precisión	4,0 N	Precisión	0,30 Nm
Rango de temperatura ambiente	0–50°C		
Humedad	90%RH (sin condensación)		

Especificación

Carga útil	5kg / 11lbs		
Alcance	850mm / 33,5in		
Grados de libertad	6 articulaciones giratorias		
Programación	Interfaz gráfica del usuario PolyScope con pantalla táctil de 12" con soporte		

Movimiento

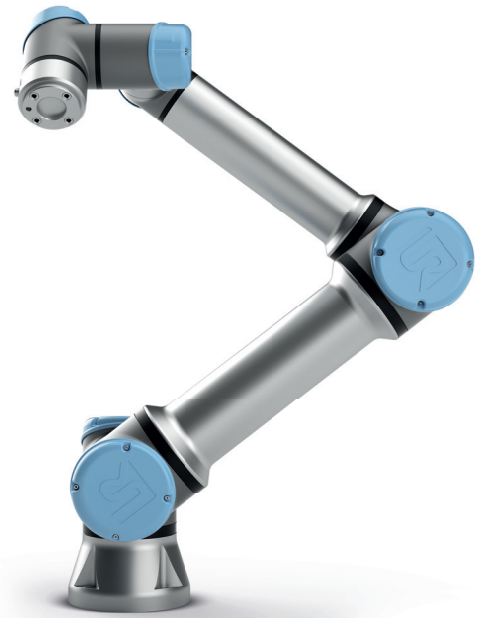
Repetibilidad de posición	+/-0,03mm con carga, según ISO 9283	
Movim. del eje del brazo robot.	Radio de acción	Velocidad máxima
Base	± 360°	± 180°/s
Hombro	± 360°	± 180°/s
Codo	± 360°	± 180°/s
Muñeca 1	± 360°	± 180°/s
Muñeca 2	± 360°	± 180°/s
Muñeca 3	± 360°	± 180°/s
Velocidad típica de TCP	1 m/s / 39,4 in/s	

Funciones

Clasificación IP	IP54	
Clase ISO Sala limpia	6	
Ruido	Menos de 65dB(A)	
Montaje del robot	Cualquier orientación	
Puertos de E/S en herramienta	Entrada digital	2
	Salida digital	2
	Entrada analógica	2
	Salida analógica	0
	Interface UART (9.6k-5Mbps)	
E/S de fuente de alimentación en herramienta	12V/24V 600mA continuos, 2A por periodos cortos	

Características físicas

Huella	Ø 149 mm
Materiales	Aluminio, Plásticos de PP, Acero
Tipo de conector para herramienta del robot	M8 M8 8-pin
Long. cable del brazo robótico	6m / 236in
Peso incluyendo cable	20,6kg / 45,4lbs



Caja de control

Funciones

Clasificación IP	IP44	
Clase ISO Sala limpia	6	
Rango de temperatura ambiente	0–50°C	
Puertos de E/S	Entrada digital	16
	Salida digital	16
	Entrada analógica	2
	Salida analógica	2
	Control a 500 Hz, 4 entradas digitales en cuadratura de alta velocidad dedicadas	
E/S de fuente de alimentación	24 V 2A	
Comunicación	Frecuencia de control: 500 Hz ModbusTCP. Frecuencia de señal de 500 Hz ProfiNet y EthernetIP. Frecuencia de señal de 500 Hz Puertos USB: 1 USB 2.0, 1 USB 3.0	
Fuente de alimentación	100-240VAC, 47-440Hz	
Humedad	90%RH (sin condensación)	

Características físicas

Tamaño de la caja de control (anch. x alt. x prof.)	475mm x 423mm x 268mm / 18,7in x 16,7in x 10,6in
Peso	Máx. 13,6kg / 30,0lbs
Materiales	Acero

Consola de programación

Funciones

Clasificación IP	IP54
Humedad	90%RH (sin condensación)
Resolución de pantalla	1280 x 800 píxeles

Características físicas

Materiales	Plástico
Peso incluyendo 1m de cable de TP	1,6kg / 3,5lbs
Longitud del cable	4,5m / 177,17in



UNIVERSAL ROBOTS

universal-robots.com